

S **FIAT Spider 850**



Baujahr 1968
Hubraum 896
Leistung 52 PS

1

Adi Petry / Manfred Petry

S **FORD Thunderbird**



Baujahr 1957
Hubraum 5100
Leistung 175 PS

2

Patrick Diemer / Christian von Zedlitz

S **VOLKSWAGEN Käfer 1303**



Baujahr 1973
Hubraum 1570
Leistung 44 KW

9

Oliver Dümpelmann / Kai-Uwe Engel

S **JAGUAR XK120 OTS**



Baujahr 1951
Hubraum 3442
Leistung 132 KW

10

Dr. Herbert Fischer / Dieter Gauff

S **AUSTIN MINI Mini Van**



Baujahr 1964
Hubraum 848
Leistung 34 PS

3

Markus Haub / Birute Karakaite

S **MG J2 converted to J4 spec.**



Baujahr 1932
Hubraum 750
Leistung 73 PS

4

Klaus Müller / Ilona Seewald

S **REANULT R8 Gordini**



Baujahr 1964
Hubraum 1298
Leistung 120 PS

11

Frank Rauch / Lutz Gwinner

S **FIAT 128 Berlina**



Baujahr 1975
Hubraum 1300
Leistung 60 PS

12

Martin Bonn / David Bonn

S **FORD Mustang GT Fastback**



Baujahr 1966
Hubraum 4700
Leistung 225 PS

5

Matthias Herzog / Dr. Andreas Herzog

S **ALFA ROMEO Spider**



Baujahr 1977
Hubraum 1948
Leistung 127 PS

6

Klaus Heering / Björn Petry

S **CITROEN DS Cabrio**



Baujahr 1968
Hubraum 1972
Leistung 98 PS

13

Jürgen Scheld / Dr. Wolfgang Ketter

S **MG C GT**



Baujahr 1968
Hubraum 2912
Leistung 145 PS

14

Andreas Deistler / Rolf Pellini

S **PORSCHE 911**



Baujahr 1971
Hubraum 2200
Leistung ---PS

7

Joachim Kayser / Tanja Kayser

S **PORSCHE 356c**



Baujahr 1965
Hubraum 1571
Leistung 75 PS

8

Georg Wiemer / Armin Eberlein

S **BMW 2002**



Baujahr 1971
Hubraum 1977
Leistung 100 PS

15

Michael Giesche / Giesela Giesche

S **MERCEDES BENZ SL190 Cabrio**



Baujahr 1961
Hubraum 1897
Leistung 105 PS

16

Florian Albert / Tanja Albert

S **PORSCHE 911T Targa**



Baujahr 1972
Hubraum 2341
Leistung 131 PS

17

Martin Reinheimer / Heiko Weber

S **MERCEDES BENZ 190 SL Roadster**




Baujahr 1959
Hubraum 1884
Leistung 77 KW

18

Joachim Albert / Vera Albert

S **PORSCHE 911 Carrera Coupe**



Baujahr 1976
Hubraum 2700
Leistung 210 PS

25

Manfred Werner / Karl-Heinz Möller

S **JAGUAR Mark II**



Baujahr 1969
Hubraum 2483
Leistung 120 PS

26

Dirk Fuhrmeister / Wolfgang Klemz

S **PORSCHE 911 Carrera Turbолоok**



Baujahr 1985
Hubraum 3200
Leistung 152 KW

19

Thomas Weilbach / Christian Beitz

S **RENAULT Caravelle**



Baujahr 1966
Hubraum 1300
Leistung 44 PS

20

Werner Rauch / Ricky Dietzler



T1 **BENTLEY / ROLLS-ROYCE MKVI**



Baujahr 1951
Hubraum 4566
Leistung -

28

Christofer Habig / Fintan Habig

S **BLMC Mini Cooper S MK III**



Baujahr 1971
Hubraum 1273
Leistung 73 PS

21

Günter Kehlberger / Hein-Dieter Becker

S **AUSTIN HEALEY 3000 MK I**



Baujahr 1960
Hubraum 2912
Leistung 128 PS

22

Patrik Götzingler / Olessia Götzingler

T3 **BMW 323i Baur Cabrio**



Baujahr 1980
Hubraum 2300
Leistung 143 KW

29

Jörg Ebert / Frank Ebert

T3 **PORSCHE 911 Cabrio**




Baujahr 1985
Hubraum 3125
Leistung 235 PS

30

Peter German / N. N.

S **JAGUAR XK140 Coupe**




Baujahr 1956
Hubraum -
Leistung 215 PS

23

Norbert Seezer / Sven Stützel

S **MERCEDES BENZ 170 Va**



Baujahr 1951
Hubraum 1700
Leistung 45 PS

24

Johannes Trimborn / Gunhild Trimborn

TMAC **WILLYS OVERLAND MB**



Baujahr 1945
Hubraum 2200
Leistung 60 PS

31

Dr. Bernd Keller-Lux / Arne Braun

T3 **NSU TT**



Baujahr 1971
Hubraum 1200
Leistung 75 PS

32

Christian Hagemeyer / Ulrike Hagemeyer

T3 **PORSCHE 911 2,2T**



Baujahr 1970
Hubraum 2195
Leistung 125 PS

33

Dr. Jörg Lenz / Dr. Andreas Bettac

T1 **TRIUMPH TR2**



Baujahr 1955
Hubraum 1977
Leistung 98 PS

34

Hans-Peter Hahnefeld / Andreas Sommerfeld

T2 **VOLKSWAGEN** Karman Ghia Typ 14 Cabrio



Baujahr 1963
Hubraum 1184
Leistung 34 PS

41

Bjorn Habel / Bernd Habel

T3 **AUDI 60 L**



Baujahr 1970
Hubraum 1485
Leistung 48 KW

42

Markus Helbach / Kati Rodenberg

T3 **LANCIA** Fulvia 1.3S Coupé



Baujahr 1972
Hubraum 1286
Leistung 88 PS

35

Michael Maskos / Wolfgang Schupp

TMAC **MERCEDES BENZ 280 SL**



Baujahr 1982
Hubraum 2746
Leistung 185 PS

36

Ulli Sinner / Julia Sinner

T3 **JAGUAR** XJ 6 Coupe



Baujahr 1978
Hubraum 4200
Leistung 174 PS

43

Dr. Bora Akoglu / Prof. Dr. Dominik Faußt

T2 **CHEVROLET** Corvette C1



Baujahr 1962
Hubraum 5303
Leistung 300 PS

44

Dr. Hans-Achim Daschmann / Tina Böß

T3 **FORD** Mustang



Baujahr 1968
Hubraum 4700
Leistung 140 KW

37

Frank Maier / Volker Ackermann

T3 **MG B**




Baujahr 1973
Hubraum 1767
Leistung 49 KW

38

Joachim Nautz / Angela Böhm

T1 **BENTLEY 4 1/4 (Derby)**



Baujahr 1936
Hubraum 4179
Leistung 92 KW

45

Matthias Haack / Sandra Nettelroth

T2 **VOLVO** PV544 Sport Coupe



Baujahr 1964
Hubraum 1800
Leistung 100 PS

46

Michael Kaufmann / Christiane Kaufmann

T3 **ALPHA ROMEO** Spider



Baujahr 1972
Hubraum 1600
Leistung 103 PS

39

Günter Klein / Karina Grob-Klein

T3 **AUSTIN HEALEY 3000 MK III**



Baujahr 1966
Hubraum 2948
Leistung 150 PS

40

Rainer Ernst / Julia Ernst

T1 **JAGUAR** XK140DHC



Baujahr 1954
Hubraum 4438
Leistung 215 PS

47

Claus Strauch / Gabriele Strauch

T3 **MG B GT**



Baujahr 1967
Hubraum 1777
Leistung 95 PS

48

Ingrid Zerban / Dr. Ralf Zerban

T3 BITTER CD



Baujahr 1980
Hubraum 5400
Leistung 240 PS

49

Ute Scholl / Axel Scholl

T3 FIAT 500



Baujahr 1974
Hubraum 594
Leistung 18 PS

50

Marcus Sattler / Claus Madloch

T2 CHEVROLET Corvette C1



Baujahr 1960
Hubraum 4636
Leistung 180 KW

57

Andreas Schick / Ursel Schonbach-Schwarzer

T3 MERCEDES BENZ 450 SL



Baujahr 1978
Hubraum 4489
Leistung 160 KW

58

Günter Simon / Bettina Hansen

T2 MERCEDES BENZ 180



Baujahr 1956
Hubraum 1800
Leistung 52 PS

51

Thomas Becker / Barbara Becker

T2 AUSTIN Sprite Frogeye

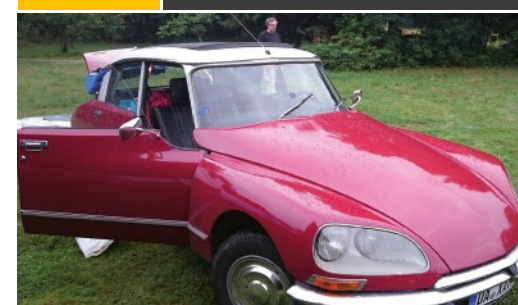


Baujahr 1960
Hubraum 1280
Leistung 78 PS

52

Udo Dengs / Brigitte Hapke

T3 CITROEN DS



Baujahr 1973
Hubraum 1972
Leistung 98 PS

59

Olaf Potzgalski / Claudia Lange

T2 FORD Mustang

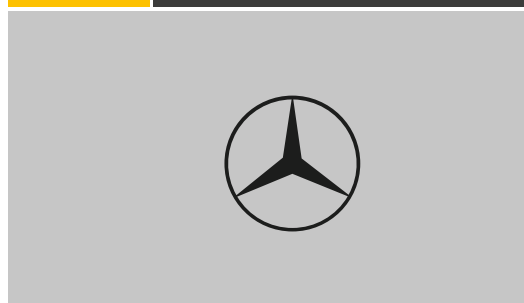


Baujahr 1965
Hubraum 4661
Leistung 200 PS

60

Axel Bechthold / Franz Josef Bielefeld

T3 MERCEDES BENZ 280 SE



Baujahr 1968
Hubraum 2748
Leistung 160 PS

53

Hans-Dieter Klein / Regina Klein

T3 OPEL Commodore B 2,8



Baujahr 1973
Hubraum 2800
Leistung 140 PS

54

Horst Künzel / René Borowski

T2 RENAULT Dauphine



Baujahr 1957
Hubraum 840
Leistung 27 PS

61

Otte Zeibich / Dorothea Dienst

T2 JAGUAR MK2



Baujahr 1962
Hubraum 3800
Leistung 200 PS

62

Hubert Gasper / Sabrian Kerl

T3 TRIUMPH TR 6



Baujahr 1974
Hubraum 2467
Leistung 95 PS

55

Severin-Martin Todorovic / Susanne Kurto

T3 BMW M3 E30

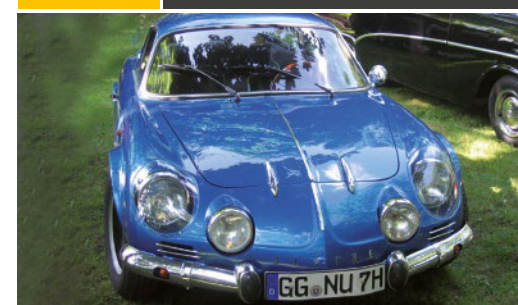


Baujahr 1987
Hubraum 2266
Leistung 213 PS

56

Wolfgang Ebert / Regina Moritz

T3 RENAULT ALPINE A110



Baujahr 1972
Hubraum 1397
Leistung 125 PS

63

Joachim Weber / Jürgen Jost

T3 FORD Mustang Cabrio



Baujahr 1966
Hubraum 4728
Leistung 200 PS

64

Reinhold Meinel / Mario Brandes

T1 MORGAN Three Wheeler Super Sports



Baujahr 1932
Hubraum -
Leistung -

65

Karl-Heinz Gombert / Heinz-Walter Wagner

T3 MERCEDES BENZ 280 SL Pagode



Baujahr 1968
Hubraum 2748
Leistung 98 KW

66

Josef Spruch / Sonja Spruch

T3 PORSCHE 912 Coupe



Baujahr 1969
Hubraum 1571
Leistung 90 PS

73

Tamino Meier / Wilfried Meier

T3 BMW 3.0 CSI Coupe



Baujahr 1975
Hubraum 3000
Leistung 200 PS

74

Bernhard Just / Boris Jary

T3 ALFA ROMEO Spider Junior



Baujahr 1970
Hubraum 1281
Leistung 64 KW

67

Harald König / Christina König

T2 MERCEDES BENZ 230 SL



Baujahr 1965
Hubraum 2300
Leistung 110 KW

68

Thoams Heidacker / Jürgen Freund

T3 MERCEDES BENZ 280 SE Limousine



Baujahr 1972
Hubraum 2800
Leistung 160 PS

75

Jürgen Wössner / Matthias Magg

T2 MERCEDES BENZ 220 SEB/C Cabrio

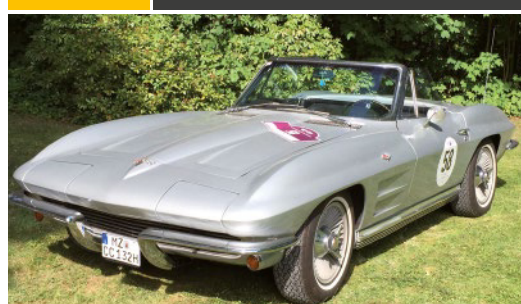


Baujahr 1965
Hubraum 2180
Leistung 120 PS

76

Jens Borkes / Tobias Bartenbach

T3 CHEVROLET Corvette C2 Cabrio



Baujahr 1964
Hubraum 5400
Leistung 365 PS

69

Dr. Dierk Beyer / Dr. Andreas Bacher

T3 FIAT 1500 Cabrio



Baujahr 1966
Hubraum 1471
Leistung 75 PS

70

Karl Leyer / Albert Herber

TMAC JAGUAR E-Type Series 2, 2+2 Coupe



Baujahr 1970
Hubraum 4235
Leistung 265 PS

77

Hartmut Jaeger / Anne Jaeger

T2 PORSCHE A356 GT Coupe



Baujahr 1957
Hubraum 1600
Leistung 120 PS

78

Jürgen Georg Hüniken / Heiko Rüllicke

T3 OPEL Rekord C Coupe



Baujahr 1970
Hubraum 2960
Leistung 170 PS

71

Jürgen Bauer / Edmund Bauer

T1 MERCEDES BENZ 300 Cabrio



Baujahr 1951
Hubraum 4500
Leistung -

72

Manfred Nagetusch / Theo Strebl

T2 ALFA ROMEO Guilia Spider Cabrio



Baujahr 1964
Hubraum 1557
Leistung 88 PS

79

Heinz Kaiser / Claudia Kaiser

T3 BMW 2002 tii



Baujahr 1974
Hubraum 1990
Leistung 130 PS

80

Jürgen Trs / Margit Ruth Martin

T2 LANCIA Appia 2. Serie



Baujahr 1957
Hubraum 1090
Leistung 43 PS

81

Elke Landau / Kerstin Kummer

T3 FORD Mustang Cabrio



Baujahr 1968
Hubraum 4951
Leistung 220 PS

82

Ralf-Peter Brehme / Susan Brehme

T3 VOLKSWAGEN Käfer 1302 LS Cabrio



Baujahr 1972
Hubraum 1570
Leistung 37 KW

89

Dr. Marc Morgenstern / Dr. Kathrin Morgenstern

T3 VOLKSWAGEN Käfer 1303 Cabrio



Baujahr 1974
Hubraum 1573
Leistung 43 KW

90

Sabine Olemutz / Kai Olemutz

TMAC CITROEN ID20F Kombi



Baujahr 1970
Hubraum 1972
Leistung 72 PS

83

Prof. Dr. Christian Vahl / Susanne Vahl

T2 VOLKSWAGEN Käfer



Baujahr 1964
Hubraum 1200
Leistung 34 PS

84

Olimpio Acerenza / Hubertus Mattern

T1 BMW 327/28 Gläser Cabrio Dresden



Baujahr 1947
Hubraum 1970
Leistung 80 PS

91

Peter Würz / Peter Eckhardt

T3 ALFA ROMEO Giulia Nuova Super 1300



Baujahr 1975
Hubraum 1300
Leistung 87 PS

92

Peter Baier / Sylvia Baier

T3 JAGUAR MK II 3.4



Baujahr 1968
Hubraum 3400
Leistung 210 PS

85

Jörg Doch / Alenka Augustinovic-Doch

T2 PORSCHE 356 A T1 Cabrio



Baujahr 1956
Hubraum 1600
Leistung 60 PS

86

Dr. Peter Rieth / Evelyn Rieth

T3 VOLKSWAGEN Käfer Cabrio



Baujahr 1976
Hubraum 1570
Leistung 50 PS

93

Katharina Müller / Marcel Kühn

T3 VOLKSWAGEN Käfer



Baujahr 1971
Hubraum 1276
Leistung 44 PS

94

Sabine Hofem / Myriam Mengel

T3 PORSCHE 911 Targa



Baujahr 1971
Hubraum 2200
Leistung 125 PS

87

Dr. Michael Hück / Max Maschke

T3 VOLKSWAGEN Käfer Cabrio



Baujahr 1973
Hubraum 1600
Leistung 50 PS

88

Günter Hoffmann / Tom-Nicklas Haas

TMAC MERCEDES BENZ 220 SEB/C



Baujahr 1962
Hubraum 2180
Leistung 120 PS

95

Heribert Hofem / Beate Hofem

T3 PORSCHE 911T Targa



Baujahr 1970
Hubraum 2200
Leistung 125 PS

96

Marzell Bandur / Ina Seddig

T3 MERCEDES BENZ 220/4 Kombi



Baujahr 1973
Hubraum 2200
Leistung 112 PS

97

Monika Anthes / Sonja Ketter-Trimbusch

T3 JAGUAR 340 Saloon



Baujahr 1969
Hubraum 3400
Leistung 160 PS

98

Reinhard Anthes / Martin Hundertmark

T3 FORD Capri 2000 XLR Coupe



Baujahr 1970
Hubraum 1985
Leistung 90 KW

105

Christian Hermann / Anja Hegewald

T3 PEUGEOT 504 V6 Cabrio



Baujahr 1975
Hubraum 2646
Leistung 136 PS

106

Bernd Gergull / Alexandra Geiseler

T1 LEA-FRANCIS P-Type Special 2-seater Sports



Baujahr 1928
Hubraum 1500
Leistung 104 PS

99

Horst Mainert / Memet Bayri

T3 CADILLAC Eldorado Coupe



Baujahr 1969
Hubraum 7729
Leistung 375 PS

100

Clemens Pühler / Diana Pühler

T3 MG B Cabrio



Baujahr 1969
Hubraum 1798
Leistung 96 PS

107

Meike Hegemann / Sandra Bertermann

T2 VOLKSWAGEN Käfer Typ 11



Baujahr 1958
Hubraum 1184
Leistung 22 KW

108

Dr. Dirk Wölflinger / Bernard Krug

T3 VOLKSWAGEN Scirocco TS



Baujahr 1974
Hubraum 1500
Leistung 70 PS

101

Silke Widzinski / Tim Schindel

T2 AUSTIN HEALEY Sprite Mk I



Baujahr 1960
Hubraum 948
Leistung 43 PS

102

Ali Schneider / Leonie Richter

T3 ALFA ROMEO GT1300 Junior Coupe



Baujahr 1971
Hubraum 1570
Leistung 125 PS

109

Dominic Wojciski / Sonja Korbel

T3 MERCEDES BENZ 230.4 Limousine



Baujahr 1973
Hubraum 2277
Leistung 81 KW

110

Helmut Kölbel / Jonathan Kölbel

T3 BMW E30 316i Baur TC



Baujahr 1988
Hubraum 1600
Leistung 100 PS

103

Markus Müller / Tina Müller

T3 MERCEDES BENZ 230 SL Cabrio



Baujahr 1965
Hubraum 2298
Leistung 150 PS

104

Dr. Patricia Lowin / Hans-Peter Rodenkirch

T3 AUDI Super 90 Limousine



Baujahr 1967
Hubraum 1749
Leistung 90 PS

111

Bastian Dannhauer / Luc Folschette

T3 PORSCHE 911T



Baujahr 1970
Hubraum 2195
Leistung 125 PS

112

Michael Michalkiewicz / Sandra Emmel



NOTIZEN

T1 JAGUAR XK120 FHC Coupe



Baujahr 1953
Hubraum 3442
Leistung 160 PS

113

Klaus Kiefer / Corina Laudenschach

T2 TRIUMPH TR4 Roadster



Baujahr 1964
Hubraum 2138
Leistung 74 kW

114

Volker Errolat / Susanne Manns

T3 MERCEDES BENZ 380 SL Cabrio



Baujahr 1981
Hubraum 3800
Leistung 155 PS

115

Stefan Stahl / Helmut Edelhoff

T3 JAGUAR E-Type V 12 Cabrio



Baujahr 1973
Hubraum 4198
Leistung 197 kW

116

Dr. Hans-Dieter Menz / Stefanie Menz

TMAC BENTLEY S2 Continental "James Young"



Baujahr 1962
Hubraum 6200
Leistung 200 PS

117

Dr. Michael Berendes / Ruben Berendes

T3 VOLKSWAGEN Käfer Cabrio



Baujahr 1972
Hubraum -
Leistung -

118

Alexandra Hosbach / Sybille Esswein

T3 VOLKSWAGEN Käfer Cabrio



Baujahr 1966
Hubraum 1584
Leistung 50 PS

119

Winfried Stauth / Sandra Stauth

T3 MERCEDES BENZ 250 SE



Baujahr 1967
Hubraum 2496
Leistung 110 kW

120

Christoph Hand / Isabel Müller
